

VIDEO SU CIVIDALE (FRIULI)

Antica Capitale Longobarda e Patriarcale del Friuli

Si segnalano alcuni video divulgativi su Cividale (Friuli):

Cividale del Friuli: le origini e la storia della Città: <https://www.youtube.com/watch?v=15kbyFht8F4>

brevissimo video di un minuto su Cividale: <https://www.youtube.com/watch?v=YmFIWbKF0AQ>

tre minuti sintetici sulla Città di Cividale: <https://www.youtube.com/watch?v=2Fr028VjIVA>

cinque minuti sulla Città di Cividale: <https://www.youtube.com/watch?v=qr9uZT3AkNA>

itinerario turistico in Cividale: <https://www.youtube.com/watch?v=ia48tZ-iFsQ>

scatti d'epoca in bianco e nero su Cividale: <https://www.youtube.com/watch?v=d9efWZzR8Go>

videolist <https://www.youtube.com/watch?v=mC5d-tU4oJA&list=PLHXT2bT3izEmSr21ZJfMPJxUjCvhmAFb->

Longobardi a Cividale: https://www.youtube.com/watch?v=xjH09h3R_4s

Tempietto Longobardo: <https://www.youtube.com/watch?v=iHNoxnpLgnU>

Museo Archeologico di Cividale: <https://www.youtube.com/watch?v=Vtv7iD84ty8>

Museo Cristiano di Cividale: <https://www.youtube.com/watch?v=mC5d-tU4oJA>

Necropoli Longobarda di Cividale: <https://www.youtube.com/watch?v=YG9ve8d9les>

La casa medievale cividalese: <https://www.youtube.com/watch?v=f7P8s-pJxJY>

Il ponte del diavolo <https://www.youtube.com/watch?v=uDRXIDjuUqM>

breve documentario divulgativo: <https://www.youtube.com/watch?v=KoCSRGQeP5o>

documentario divulgazione televisiva: <https://www.youtube.com/watch?v=aYVSrxbR2mw>

Messa dello Spadone all'Epifania I parte: <https://www.youtube.com/watch?v=1b7kclXm0P4>

Messa dello Spadone all'Epifania II parte: <https://www.youtube.com/watch?v=gvlT53nnXKE>

Santi Friulani a Cividale: https://www.youtube.com/watch?v=V_vwNBjYdsU

Palio di San Donato: <https://www.youtube.com/watch?v=wAsz7sHnHDA>

FUC Ferrovia Udine Cividale: <https://www.youtube.com/watch?v=ZUjIqEYkSOY>

Viaggio ferroviario dalla cabina di manovra: <https://www.youtube.com/watch?v=2TxEY6qloll>

Viaggio per i 120 anni dall'inaugurazione: <https://www.youtube.com/watch?v=hU1zeKWx8CI>

Portale Turistico Cividale del Friuli: <https://www.cividale.com/>

Comune di Cividale del Friuli: <http://www.cividale.net/>

Museo Archeologico di Cividale: <https://www.museoarcheologicocividale.beniculturali.it/>

Basilica Minore di Cividale: https://www.cividale.com/it/il_duomo

Museo Cristiano di Cividale: https://www.cividale.com/it/museo_cristiano

Storia dei Longobardi: <https://forumeditrice.it/cirf-didattica-online/storia-longobardi.html>

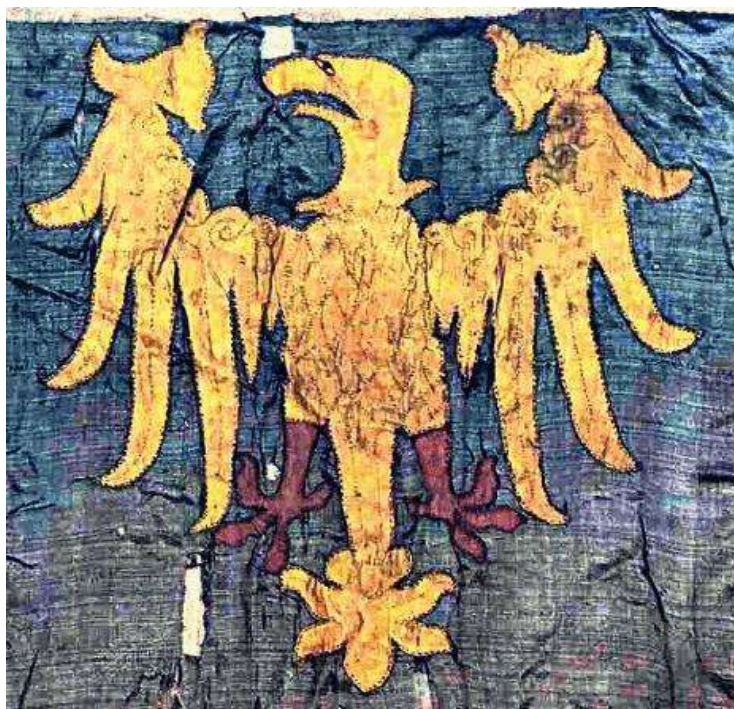
Ducato del Friuli: <https://friuli.vimado.it/storia-cultura/storia/longobardi-larrivo-italia-ducato/>

Longobardi a Cividale del Friuli: <https://friuli.vimado.it/storia-cultura/storia/i-longobardi/>

Cividale Capitale Longobarda: <http://www.longobarditalia.net/articolo/cividale-del-friuli>

Rievocazioni Storiche Epifaniche e Palio di San Donato: <http://www.paliodicividale.it/>

Mittelfest (festival mitteleuropeo) a Cividale del Friuli: <https://www.mittelfest.org/>



Si ringraziano i loro rispettivi autori per questa meritoria opera culturale

Solamente un popolo ben conscio del proprio passato potrà avere un futuro

Si invita alla più ampia divulgazione via web di questo materiale pubblicato sul web

La diffusione e la riproduzione con ogni mezzo di questo file PDF sono del tutto liberi.

Nella raccolta dei dati abbiamo cercato di attingere a fonti di pubblico dominio; qualora così non fosse stato, chiunque lo riscontri è pregato di segnalarcelo via mail, affinché sia possibile verificare la segnalazione coinvolgendo anche il Curatore.

Il Curatore desidera rimanere anonimo; questo Movimento Politico Friulano assume la funzione di Referente in relazione al presente PDF: <http://www.aquiladelfriuli.org/>

Per eventuali segnalazioni, o meglio ancora per contribuire al miglioramento di questo nostro contributo divulgativo sulla storia del Friuli, chiunque può contattare tale Referente al seguente indirizzo mail unico a ciò dedicato: aquiladelfriuli@gmail.com